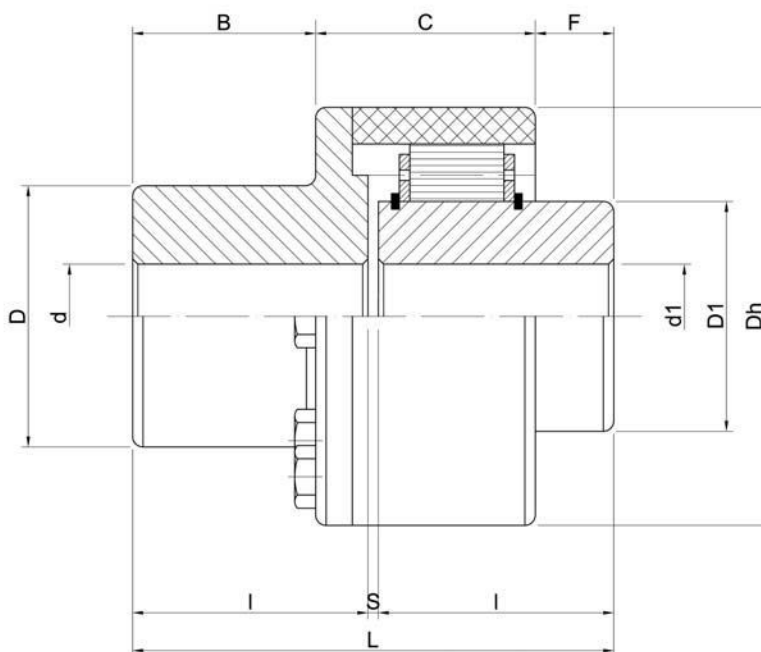


SERIE NORMALE IN TRE PEZZI CON CORONA SFILABILE THREE PARTS STANDARD SET WITH UNTHREADABLE GEAR



Tipo Type GD	HO		HB		BR		Fori Bore max		Dimensioni Dimension									Rpm max
	Tkn Nm	N/n kW	Tkn Nm	N/n kW	Tkn Nm	N/n kW	d	d1	Dh	D	D1	L	I	S	B	C	F	
80	286	0,030	334	0,035	477	0,050	35	30	80	50	42	92	45	2	34	42	14	5000
90	382	0,040	430	0,045	573	0,060	40	35	90	58	50	102	50	2	39	46	15	4000
100	477	0,050	573	0,060	860	0,090	45	42	100	65	60	102	50	2	39	48	13	4000
125	955	0,100	1098	0,115	1528	0,160	60	53	125	85	75	123	60	3	48	57	18	3600
150	1910	0,200	2292	0,240	3057	0,320	70	65	150	100	95	143	70	3	52	70	21	3600
175	2866	0,300	3503	0,367	4777	0,500	85	78	175	120	110	153	75	3	57	70	26	3000
200	3822	0,400	4618	0,484	6210	0,650	92	85	200	130	120	165	80	5	60	79	26	3000
225	5733	0,600	6689	0,700	8600	0,901	110	100	225	155	140	205	100	5	75	87	43	2600
265	9555	1,001	11320	1,185	14850	1,555	135	120	265	190	170	228	110	8	85	95	48	2600
290	15288	1,601	17677	1,851	24843	2,601	150	135	290	215	195	258	125	8	95	111	52	2450
320	19110	2,001	23251	2,435	31532	3,302	165	155	320	235	220	290	140	10	105	125	60	2450
360	28665	3,002	32487	3,402	43954	4,603	180	170	360	255	240	330	160	10	120	137	73	1950
410	47776	5,003	54704	5,728	75486	7,904	220	205	410	310	290	415	200	15	150	180	85	1950
455	76442	8,004	87908	9,205	122307	12,807	240	225	455	340	315	475	230	15	180	190	105	1450
505	105107	11,006	121112	12,682	169127	17,710	275	250	505	390	350	515	250	15	200	200	115	1450

Le lunghezze L e I possono essere fornite a richiesta del cliente.

L and I lengths can be provided at customer's request.

I pesi e le inerzie sono calcolati con mozzi in acciaio senza fori.

Dati e dimensioni in questo catalogo possono essere variati senza preavviso.

Weight and inertia unbored steel hubs.

The information given in this catalogue is subject to change without notice.



SERIE NORMALE IN TRE PEZZI CON CORONA SFILABILE
THREE PARTS STANDARD SET WITH UNTHREADABLE GEAR

INSERTI AUTOLUBRIFICANTI - SELF - LUBRICATING INSERTS															
Taglia Size	80	90	100	125	150	175	200	225	265	290	320	360	410	455	505
Dimensioni Dimension	12 x 15	12 x 20	12 x 20	15 x 25	15 x 30	20 x 30	25 x 30	25 x 30	30 x 35	30 x 40	30 x 45	35 x 50	40 x 70	45 x 80	50 x 90
Materiale Material	HO/ BR	HO/ BR	HO/ BR	HO/ BR	HO/ BR	HO/ BR	HO/ BR	HO/ BR	HO/ BR	HO/ BR	HO/ BR	HO/ BR	HO/ BR	HO/ BR	HO/ BR
N°	8	8	8	8	12	12	12	12	12	16	16	16	16	16	16
Materiale Material	HB	HB	HB	HB	HB	HB	HB	HB	HB	HB	HB	HB	HB	HB	HB
N°	6/2	6/2	6/2	6/2	8/4	8/4	8/4	8/4	8/4	12/4	12/4	12/4	12/4	12/4	12/4

TIPO type	PESO weight	MOMENTO D'INERZIA moment of inertia	SCORRIMENTO ASSIALE axial slip	GIOCO RADIALE radial gap	DISASSAMENTO PARALLELO parallel misalignment	DISALLINEAMENTO ANGOLARE angular misalignment	RIGIDITA' TORSIONALE torsional stiffness Nm/rad x 10 ⁴			COPPIA SERRAGGIO VITI tightening bolt torque
							HO	HB	BR	
GD	Kg	Kgm ²	+/-mm	+/-mm	+/-mm	+/- °				Nm
80	2,1	0,0014	-0 +5	0,1	0,15	30'	1,03	2,32	6,17	25
90	2,9	0,0024	-0 +5	0,1	0,15	30'	1,84	4,13	11,02	25
100	3,8	0,0034	-0 +5	0,1	0,15	30'	2,46	5,54	14,78	25
125	6,7	0,0113	-1 +5	0,15	0,2	1°	5,87	13,20	35,20	50
150	12,1	0,0287	-1 +5	0,15	0,2	1°	15,78	42,07	94,65	85
175	18,5	0,0571	-2 +7	0,15	0,2	1°	33,19	88,51	199,15	85
200	24	0,0983	-3 +8	0,15	0,2	1°	44,52	118,72	267,11	128
225	38	0,1985	-3 +8	0,15	0,2	1°30'	62,92	167,79	377,53	196
265	62	0,4437	-6 +8	0,25	0,2	1°30'	123,37	328,99	740,22	196
290	85	0,7284	-6 +8	0,25	0,3	2°	237,97	535,42	1427,80	196
320	111	1,3171	-8 +10	0,25	0,3	2°	326,12	733,77	1956,71	275
360	157	2,1339	-8 +10	0,25	0,3	2°	523,10	1176,98	3138,62	393
410	272	4,7840	-10 +15	0,3	0,3	2°	1400,20	3150,44	8401,18	393
455	372	7,4674	-10 +15	0,3	0,3	2°	2011,63	4526,17	12069,80	530
505	522	13,4192	-10 +15	0,3	0,3	2°	3055,44	6874,73	18332,62	998

I momenti d'inerzia sono calcolati con esecuzione standard in acciaio e con mozzi senza fori.

Le rigidità torsionali sono date per esecuzioni standard a catalogo.

Dati e dimensioni sopra descritti possono essere variati senza preavviso.

Inertia and weight are calculated according to the standard execution and with hubs without bores.

The torsional stiffnesses are calculated according to the standard execution listed in this catalogue

The informations given in this catalogue is subject to change without notice.



I pesi e le inerzie sono calcolati con mozzi in acciaio senza fori.
Dati e dimensioni in questo catalogo possono essere variati senza preavviso.

Weight and inertia unbored steel hubs.

The information given in this catalogue is subject to change without notice.